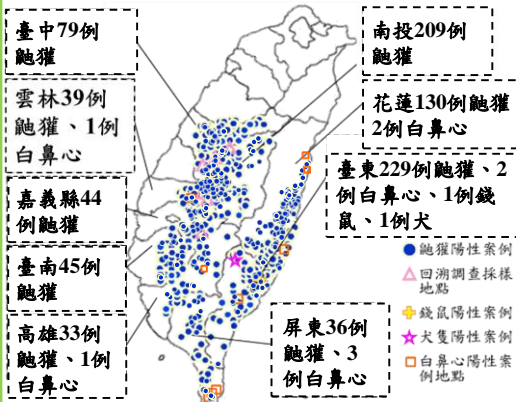


110年11月狂犬病監測結果

本月(11月1日至11月30日)接獲畜衛所、興大與屏科大通報96件動物狂犬病監測檢驗結果，其中鼬獾4例為陽性，案例分布地區分別為南投縣信義鄉3例及臺東縣卑南鄉1例，歷年總計案例發生地區為9縣市88鄉鎮。

102-109年疫情狀況



- 102/9/5接獲畜衛所通報回溯性檢測之13件鼬獾，其中5例為陽性，最早1例為99年7月17日採自南投縣國姓鄉。103/12/31接獲畜衛所通報2例回溯性檢測之鼬獾狂犬病陽性案例，時間追溯至100年8月。
- 102-109年檢驗食肉目野生動物3,705件(鼬獾2,426件)、犬貓5,671件，除845例鼬獾、1例犬、1例錢鼠及9例白鼻心案例外，其餘檢驗結果皆為陰性。總計9縣市88鄉鎮確診鼬獾狂犬病案例。

臺中2例鼬獾

南投10例鼬獾
(信義*3)

嘉義縣2例鼬獾

高雄2例鼬獾

屏東1例鼬獾

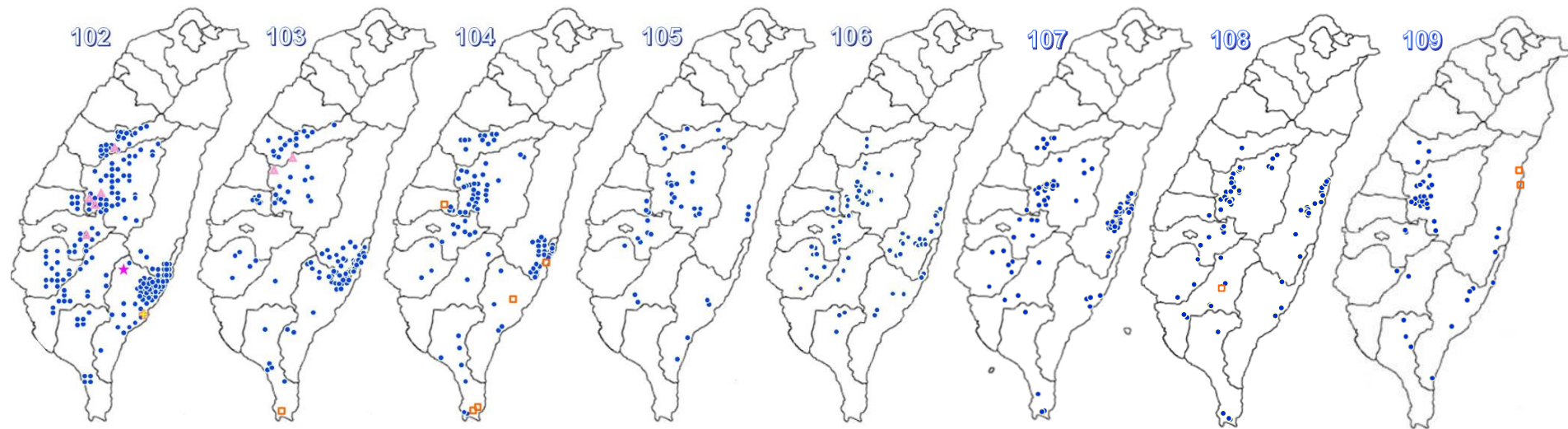
臺東3例鼬獾
(卑南*1)、1例黃喉貂

- 新增鼬獾陽性案例地點
- 鼬獾陽性案例地點
- ◇ 黃喉貂陽性案例地點

110年已檢驗食肉目野生動物324件(含鼬獾119件)、犬貓339件、蝙蝠74件、其他野生動物101件，其中20件鼬獾及1例黃喉貂為陽性案例，其餘檢驗結果皆為陰性。歷年總計9縣市88鄉鎮確診狂犬病案例。另有邊境及其他檢體5件。

中央流行疫情指揮中心 102-109年疫情狀況

- 鼬獾陽性案例
- △ 回溯調查採樣
- ✚ 錢鼠陽性案例
- ★ 犬隻陽性案例
- 白鼻心陽性案例



- 102年總計278件陽性案例，分別為276件鼬獾、1件犬及1件錢鼠。總計9縣市59鄉鎮出現確診狂犬病案例。
- 103年總計148件陽性案例，分別為147件鼬獾及1件白鼻心。總計9縣市63鄉鎮出現確診狂犬病案例。
- 104年總計 93件陽性案例，分別為 88件鼬獾及5件白鼻心。總計9縣市72鄉鎮出現確診狂犬病案例。
- 105年總計 42件陽性案例，皆為鼬獾。總計9縣市77鄉鎮出現確診狂犬病案例。
- 106年總計 70件陽性案例，皆為鼬獾。總計9縣市79鄉鎮出現確診狂犬病案例。
- 107年總計110件陽性案例，皆為鼬獾。總計9縣市84鄉鎮出現確診狂犬病案例。
- 108年總計 73件陽性案例，分別為72件鼬獾及1件白鼻心。總計9縣市84鄉鎮出現確診狂犬病案例。
- 109年總計 42件陽性案例，分別為40件鼬獾及2件白鼻心。總計9縣市88鄉鎮出現確診狂犬病案例。

102年至110年動物狂犬病抗原監測統計

動物別	102年		103年		104年		105年		106年		107年		108年		109年		110年	
	檢測數	陽性數	檢測數	陽性數	檢測數	陽性數	檢測數	陽性數	檢測數	陽性數	檢測數	陽性數	檢測數	陽性數	檢測數	陽性數	檢測數	陽性數
犬	1,553	1 ^e	948	0	730	0	550	0	348	0	410	0	378	0	306	0	209(+31)	0
貓	112	0	12	0	21	0	22	0	28	0	86	0	62	0	105	0	130(+12)	0
蝙蝠	64	0	120	0	95	0	103	0	112	0	125	0	115	0	91	0	74(+3)	0
食肉目 野生動物	1,019 ^a	276 ^b	306 ^a	148 ^{b,f}	321 ^a	93 ^{b,f}	223 ^a	42 ^b	374 ^a	70 ^b	496 ^a	110 ^b	456 ^a	73 ^{b,f}	513 ^a	42 ^{b,f}	324(+39) ^a	21(+4) ^{b,g}
其他 野生動物	341 ^c	1 ^d	28 ^c	0	35 ^c	0	23 ^c	0	28 ^c	0	85 ^c	0	92 ^c	0	137 ^c	0	101(+11) ^c	0
邊境及其他 動物	--	--	--	--	--	--	--	--	--	--	17	0	54	0	5	0	5	0
總計	3,089	278	1,414	148	1,202	93	921	42	890	70	1,219	110	1,157	73	1,157	42	843(+96)	21(+4)

*括號內數字為本月新增數量

註

- a.：食肉目野生動物共檢測4,032件：
 鼬獾2,546件、白鼻心1,164件、麝香貓31件、食蟹獾176件、黃鼠狼9件、貂17件、水獺24件、臺灣黑熊2件、石虎63件。
- b.：鼬獾陽性案例共865件：南投219件(魚池*14、鹿谷*53、水里*22、國姓*17、仁愛*14、信義*15、竹山*28、草屯*5、埔里*12、中寮*15、集集*23、南投市*1)、臺中81件(新社*14、霧峰*8、東勢*15、太平*16、大里*1、和平*16、北屯*7、豐原*3、后里*1)、雲林40件(古坑*38、斗六*1、林內*1)、嘉義縣46件(梅山*8、番路*15、竹崎*8、阿里山*4、中埔*7、大埔*3、大林*1)、臺南45件(南化*9、楠西*5、六甲*2、大內*2、龍崎*4、左鎮*4、東山*6、柳營*2、關廟*4、白河*4、玉井*3)、高雄35件(田寮*3、美濃*3、燕巢*1、旗山*4、六龜*7、阿蓮*1、甲仙*3、杉林*3、茂林*1、內門*1、那瑪夏*3、桃源*5)、屏東37件(霧台*1、瑪家*7、獅子*10、牡丹*2、恆春*8、泰武*2、枋寮*1、春日*1、三地門*3、高樹*1、內埔*1)、花蓮130件(卓溪*14、玉里*18、富里*22、豐濱*11、瑞穗*17、光復*27、鳳林*4、萬榮*3、壽豐*14)、臺東232件(東河*52、臺東市*2、成功*86、海端*8、池上*33、關山*4、延平*2、卑南*13、鹿野*8、達仁*4、長濱*17、太麻里鄉*2、大武*1)。
- c.：其他野生動物檢體：鼯鼠201件、松鼠272件、飛鼠22件、家鼠83件、鼯鼠4件、蜜袋鼯8件、臺灣獼猴32件、臺灣長鬃山羊2件、臺灣煙尖鼠1件、山鼠1件、山羌70件、山豬1件、田鼠3件、小黃腹鼠16件、土撥鼠2件、穿山甲114件、鼠20件、臺灣野兔2件、野生穴兔1件、羊6件、梅花鹿3件、兔子5件、黃鼠5件、倉鼠1件、鳥5件、野生水牛12件。
- d.：102年7月30日確診錢鼠陽性案例1例(臺東市)。
- e.：102年9月10日確診1例被鼬獾咬傷後隔離觀察之幼犬陽性案例(臺東海端)。
- f.：白鼻心陽性案例共9件：103年陽性案例1例(恆春*1)、104年陽性案例5例(恆春*2、長濱*1、鹿野*1、古坑*1)、108年陽性案例1例(六龜*1)、109年陽性案例2例(花蓮市*1、壽豐*1)
- g.：黃喉貂陽性案例共1件：110年陽性案例1例(海端*1)

110年食肉目野生動物狂犬病監測情形一覽表

動物別	檢測件數	陽性	動物別	檢測件數	陽性
鼬獾	119(+15)	20(+4)	白鼻心	148(+18)	0
麝香貓	5	0	黃鼠狼	2(+1)	0
食蟹獾	22(+1)	0	貂	3	1
水獺	3(+1)	0	臺灣黑熊	0	0
石虎	22(+3)	0			

依據畜衛所、興大及屏科大通報檢驗結果統計

*括號內數字為本月新增數量

110年11月野生動物狂犬病監測列表

序號	送檢日期	縣市	鄉鎮	動物別	FAT 檢測結果	確診日期 ^{註1}
1	11月2日	臺北市	文山區	蝙蝠	(-)	11月4日
2	11月1日	臺南市	關廟區	穿山甲	(-)	11月8日
3	10月27日	高雄市	美濃區	穿山甲	(-)	11月8日
4	10月29日	高雄市	鼓山區	臺灣獼猴	(-)	11月8日
5	11月4日	南投縣	集集鎮	蝙蝠	(-)	11月11日
6	11月5日	新北市	中和區	蝙蝠	(-)	11月11日
7	11月15日	桃園市	大溪區	松鼠	(-)	11月18日
8	11月18日	桃園市	平鎮區	松鼠	(-)	11月25日
9	11月1日	宜蘭縣	礁溪鄉	山羌	(-)	11月29日
10	11月24日	宜蘭縣	員山鄉	臺灣獼猴	(-)	11月29日
11	11月1日	花蓮縣	壽豐鄉	穿山甲	(-)	11月29日
12	11月9日	花蓮縣	光復鄉	山羌	(-)	11月29日
13	11月3日	基隆市	暖暖區	山羌	(-)	11月29日
14	11月10日	新北市	石碇區	臺灣獼猴	(-)	11月29日

註1：依據畜衛所、興大及屏科大通報檢驗結果統計。



110年11月野生動物狂犬病監測列表

序號	送檢日期	縣市	鄉鎮	動物別	FAT 檢測結果	確診日期 ^{註1}
15	10月27日	花蓮縣	豐濱鄉	白鼻心	(-)	11月4日
16	10月28日	南投縣	南投市	石虎	(-)	11月4日
17	11月1日	苗栗縣	後龍鎮	石虎	(-)	11月4日
18	11月4日	花蓮縣	花蓮市	白鼻心	(-)	11月11日
19	11月9日	南投縣	國姓鄉	石虎	(-)	11月11日
20	11月8日	屏東縣	枋山鄉	白鼻心	(-)	11月11日
21	11月4日	屏東縣	恆春鎮	白鼻心	(-)	11月11日
22	11月10日	屏東縣	竹田鄉	白鼻心	(-)	11月11日
23	11月4日	苗栗縣	後龍鎮	白鼻心	(-)	11月11日
24	11月4日	苗栗縣	大湖鄉	鼬獾	(-)	11月11日
25	11月10日	苗栗縣	通霄鎮	鼬獾	(-)	11月11日
26	11月4日	新竹縣	五峰鄉	鼬獾	(-)	11月11日
27	11月10日	臺中市	沙鹿區	白鼻心	(-)	11月11日
28	11月10日	臺南市	關廟區	白鼻心	(-)	11月11日

註1：依據畜衛所、興大及屏科大通報檢驗結果統計。

110年11月野生動物狂犬病監測列表

序號	送檢日期	縣市	鄉鎮	動物別	FAT 檢測結果	確診日期 ^{註1}
29	11月10日	臺南市	左鎮區	鼬獾	(-)	11月11日
30	11月11日	金門縣	金湖鎮	水獺	(-)	11月18日
31	11月15日	臺中市	豐原區	白鼻心	(-)	11月18日
32	11月9日	臺南市	官田區	白鼻心	(-)	11月22日
33	11月23日	花蓮縣	秀林鄉	黃鼠狼	(-)	11月25日
34	11月18日	南投縣	埔里鎮	白鼻心	(-)	11月25日
35	11月24日	苗栗縣	通霄鎮	鼬獾	(-)	11月25日
36	11月24日	苗栗縣	三義鄉	白鼻心	(-)	11月25日
37	11月24日	高雄市	六龜區	食蟹獾	(-)	11月25日
38	11月24日	高雄市	內門區	白鼻心	(-)	11月25日
39	11月18日	臺中市	新社區	鼬獾	(-)	11月25日
40	11月24日	臺南市	南化區	鼬獾	(-)	11月25日
41	11月11日	苗栗縣	頭份市	鼬獾	(-)	11月29日
42	11月11日	苗栗縣	造橋鄉	鼬獾	(-)	11月29日

註1：依據畜衛所、興大及屏科大通報檢驗結果統計。

110年11月野生動物狂犬病監測列表

序號	送檢日期	縣市	鄉鎮	動物別	FAT 檢測結果	確診日期 ^{註1}
43	11月4日	苗栗縣	通霄鎮	白鼻心	(-)	11月29日
44	11月16日	基隆市	七堵區	白鼻心	(-)	11月29日
45	11月16日	基隆市	中正區	鼬獾	(-)	11月29日
46	11月17日	基隆市	信義區	白鼻心	(-)	11月29日
47	11月1日	臺北市	士林區	白鼻心	(-)	11月29日
48	11月1日	臺北市	信義區	鼬獾	(-)	11月29日
49	11月22日	臺北市	中正區	白鼻心	(-)	11月29日
50	11月4日	南投縣	信義鄉	鼬獾	(+)	11月11日
51	11月10日	南投縣	信義鄉	鼬獾	(+)	11月11日
52	11月24日	南投縣	信義鄉	鼬獾	(+)	11月25日
53	11月23日	臺東縣	卑南鄉	鼬獾	(+)	11月25日

註1：依據畜衛所、興大及屏科大通報檢驗結果統計。

110年11月犬貓狂犬病監測列表

序號	送檢日期	縣市	動物別	FAT 檢測結果	確診日期 ^{註1}
1	10月12日	桃園市	犬	(-)	11月4日
2	10月26日	花蓮縣	犬	(-)	11月11日
3	10月26日	花蓮縣	犬	(-)	11月11日
4	10月26日	花蓮縣	犬	(-)	11月11日
5	10月26日	花蓮縣	犬	(-)	11月11日
6	10月26日	花蓮縣	貓	(-)	11月11日
7	11月8日	花蓮縣	貓	(-)	11月11日
8	11月8日	花蓮縣	貓	(-)	11月11日
9	11月8日	花蓮縣	犬	(-)	11月11日
10	11月8日	花蓮縣	犬	(-)	11月11日
11	11月8日	花蓮縣	犬	(-)	11月11日
12	11月8日	屏東縣	犬	(-)	11月11日
13	11月5日	桃園市	犬	(-)	11月18日
14	11月5日	桃園市	犬	(-)	11月18日

註1：依據畜衛所通報檢驗結果統計。

110年11月犬貓狂犬病監測列表

序號	送檢日期	縣市	動物別	FAT 檢測結果	確診日期 ^{註1}
15	11月5日	桃園市	犬	(-)	11月18日
16	11月5日	桃園市	犬	(-)	11月18日
17	11月5日	桃園市	犬	(-)	11月18日
18	11月5日	桃園市	犬	(-)	11月18日
19	11月5日	桃園市	犬	(-)	11月18日
20	11月5日	桃園市	犬	(-)	11月18日
21	11月5日	桃園市	犬	(-)	11月18日
22	11月5日	桃園市	犬	(-)	11月18日
23	11月10日	澎湖縣	貓	(-)	11月18日
24	11月10日	澎湖縣	貓	(-)	11月18日
25	11月10日	彰化縣	貓	(-)	11月18日
26	11月10日	彰化縣	貓	(-)	11月18日
27	11月10日	彰化縣	犬	(-)	11月18日
28	11月11日	彰化縣	犬	(-)	11月18日

註1：依據畜衛所通報檢驗結果統計。

110年11月犬貓狂犬病監測列表

序號	送檢日期	縣市	動物別	FAT 檢測結果	確診日期 ^{註1}
29	11月12日	彰化縣	犬	(-)	11月18日
30	11月13日	彰化縣	犬	(-)	11月18日
31	11月14日	彰化縣	犬	(-)	11月18日
32	11月15日	彰化縣	犬	(-)	11月18日
33	11月17日	花蓮縣	貓	(-)	11月25日
34	11月17日	花蓮縣	貓	(-)	11月25日
35	11月17日	花蓮縣	貓	(-)	11月25日
36	11月17日	花蓮縣	貓	(-)	11月25日
37	11月17日	花蓮縣	犬	(-)	11月25日
38	11月17日	花蓮縣	犬	(-)	11月25日
39	11月17日	新北市	犬	(-)	11月25日
40	11月18日	新北市	貓	(-)	11月25日
41	11月18日	新北市	犬	(-)	11月25日
42	11月18日	新北市	犬	(-)	11月25日

註1：依據畜衛所通報檢驗結果統計。

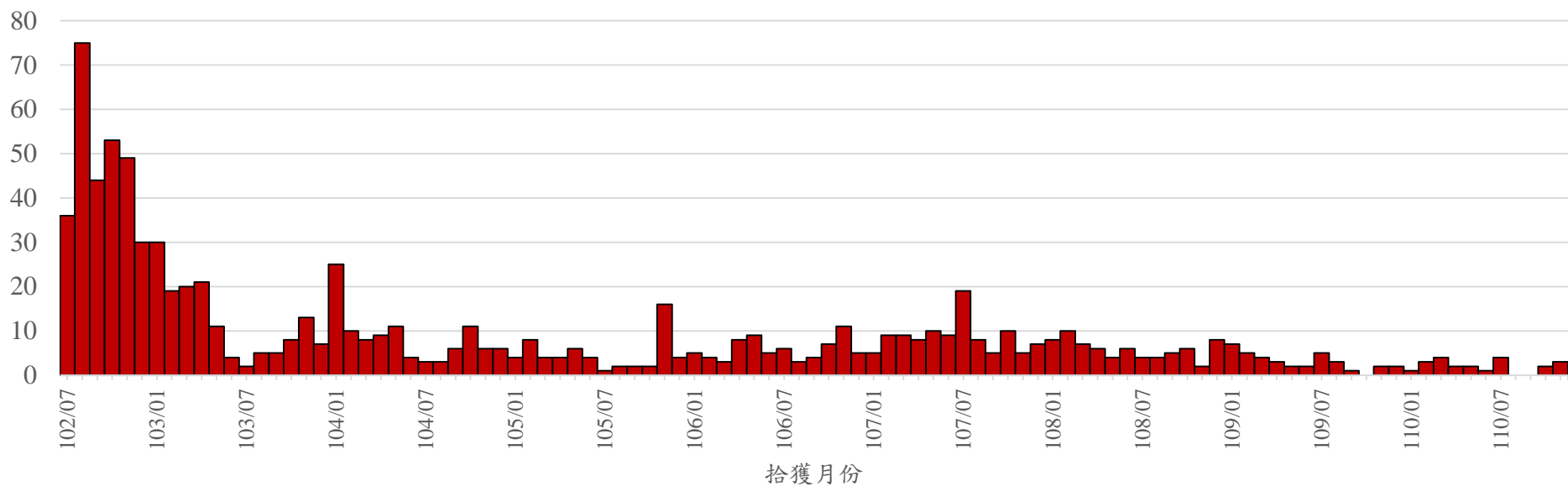
110年11月犬貓狂犬病監測列表

序號	送檢日期	縣市	動物別	FAT 檢測結果	確診日期 ^{註1}
43	11月18日	新北市	犬	(-)	11月25日

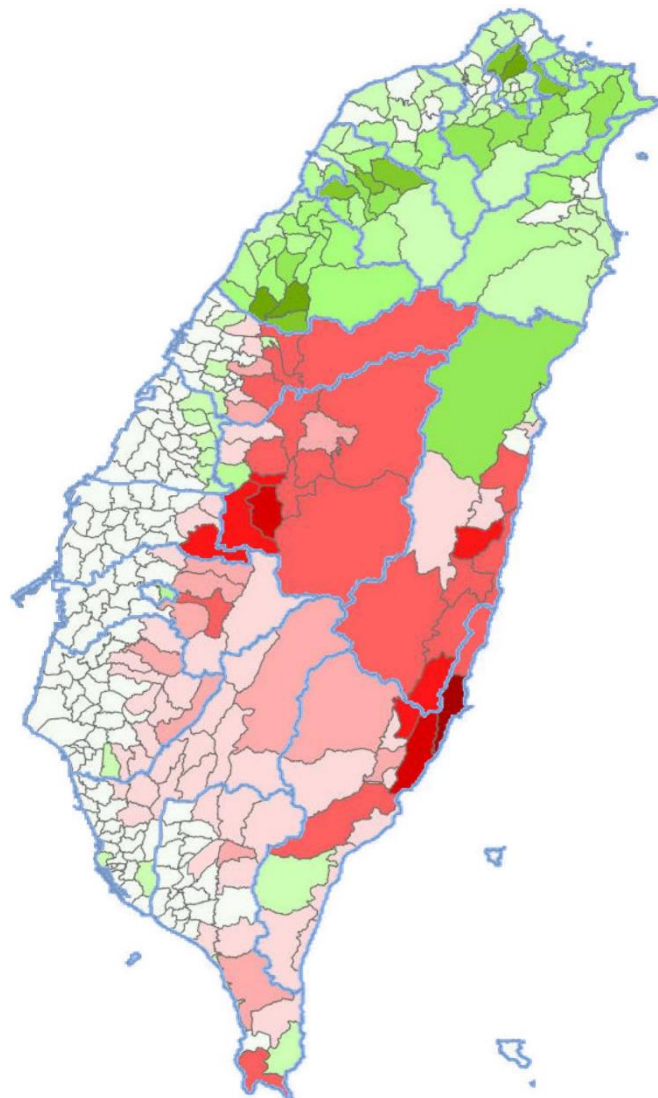
註1：依據畜衛所通報檢驗結果統計。



102至110年11月動物狂犬病陽性案例流行曲線圖

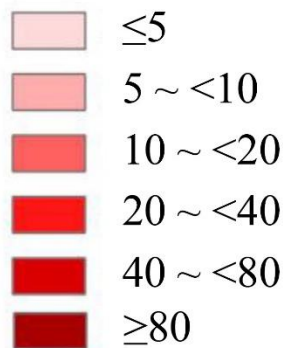


102至110年11月動物狂犬病陽性案例鄉鎮涵蓋9縣市88鄉鎮

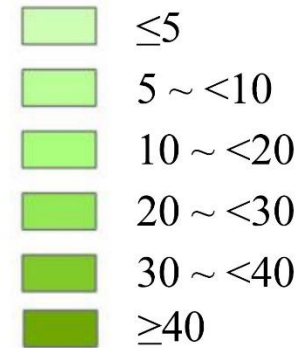


- 檢出狂犬病陽性案例累積數
- 檢出陰性鼬獾案例累積數
- 無檢驗資料(鼬獾)

➤ 狂犬病陽性案例累積數



➤ 陰性鼬獾案例累積數



102年迄今鼬獾送檢陽性率

年度	檢測件數	陽性數	陽性率
102	831	276	33%
103	243	147	60%
104	204	88	43%
105	138	42	30%
106	236	70	30%
107	282	110	39%
108	257	72	28%
109	235	40	17%
110 (1-11月)	119	20	17%

102年迄今通報確診狂犬病鼬獾抓咬傷人案件共78件

縣市別	案件數	鄉鎮
臺中市	2	東勢*1、和平*1
南投縣	18	仁愛*1、水里*3、竹山*4、埔里*1、鹿谷*7、中寮*1、國姓*1
雲林縣	1	古坑*1
嘉義縣	11	竹崎*2、梅山*3、中埔*2、大林*1、番路*3
臺南市	6	白河*2、東山*1、南化*1、關廟*2
高雄市	3	杉林*1、六龜*1、旗山*1
屏東縣	6	牡丹*1、恆春*1、獅子*2、瑪家*1、泰武*1
花蓮縣	15	玉里*2、光復*6、卓溪*2、富里*2、瑞穗*1、豐濱*2
臺東縣	16	成功*5、池上*4、卑南*1、東河*5、鹿野*1

歷年食肉目野生動物咬傷人類別統計表

更新日期：110年11月30日

動物別	狂犬病			合計
	陽性	陰性	未捕捉到	
鼬獾	78	10	9	97
白鼻心	0	9	8	17
黃鼠狼	0	1	0	1
合計	78	20	17	115

歷年食肉目野生動物咬傷人案件數量統計表

年度	陽性	陰性	未捕捉到	合計
102	9	3	0	12
103	12	2	0	14
104	4	2	0	6
105	9	1	2	12
106	13	1	5	19
107	15	2	0	17
108	7	3	1	11
109	5	4	5	14
110 (1-11月)	4	2	4	10
合計	78	20	17	115